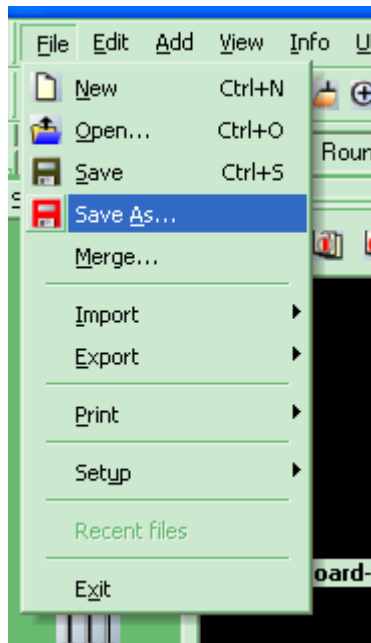


如何在 cam350 中拼不同的板（以板子 A 和 B 为例）（软件为 CAM350 V9.5）

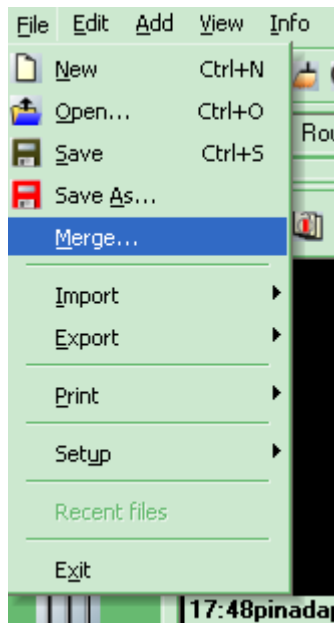
注：此方法适用于不同的板子拼板，相同的板子拼板只需要在 allegro 中直接拼 outline 即可

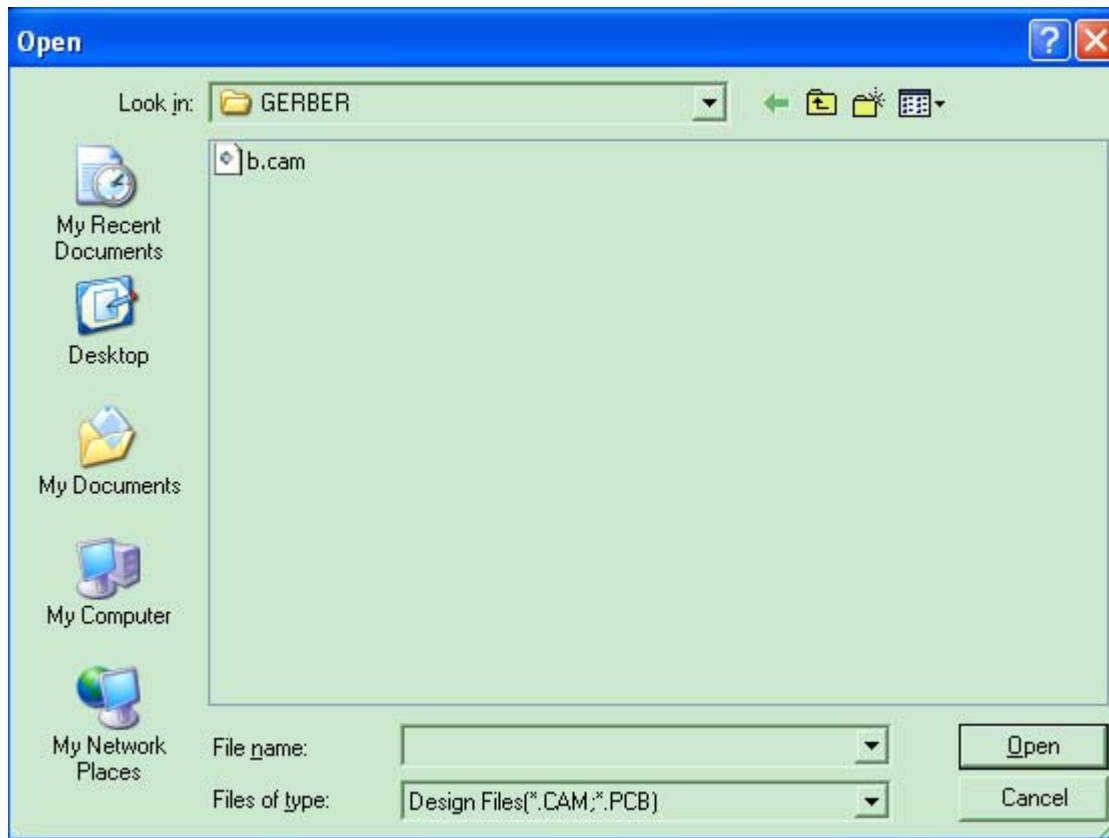
1. 先将 A 和 B 分别导出 gerber
2. 例如是将板子 B 贴到 A 上，将 B 导入到 cam350 中，然后



可以另存为一个 B.cam 的文件

3. 然后将 A 的 gerber 导入 cam350，设置适当的格点以便对齐之用，然后

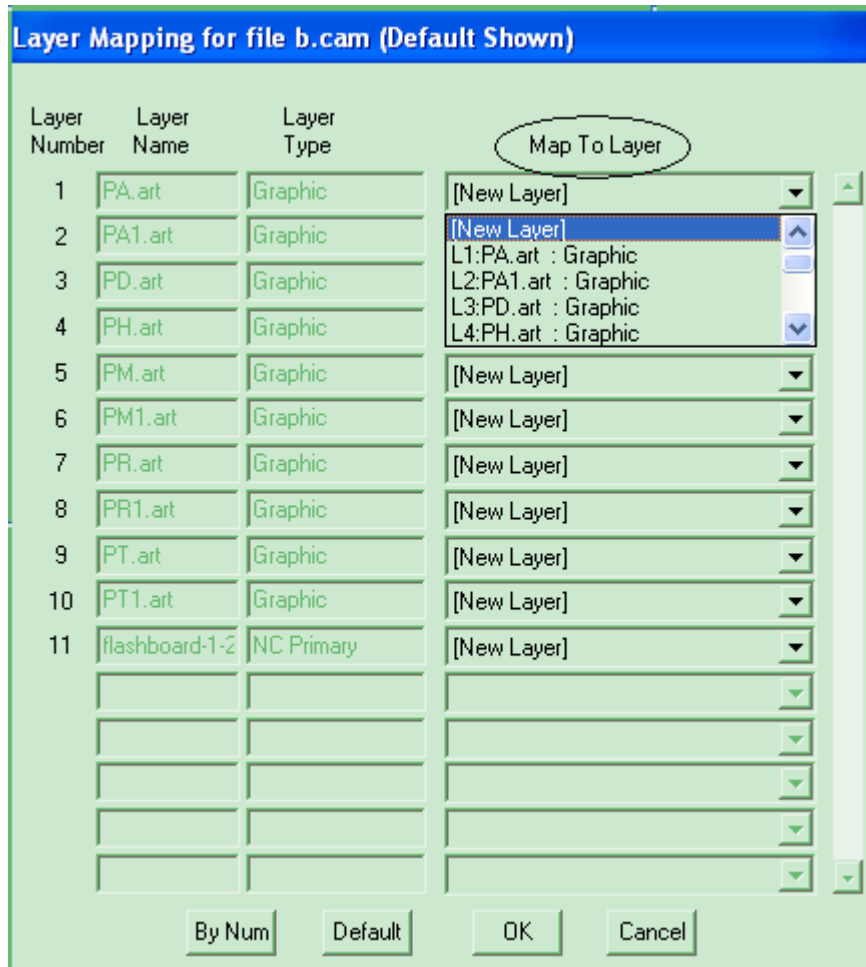




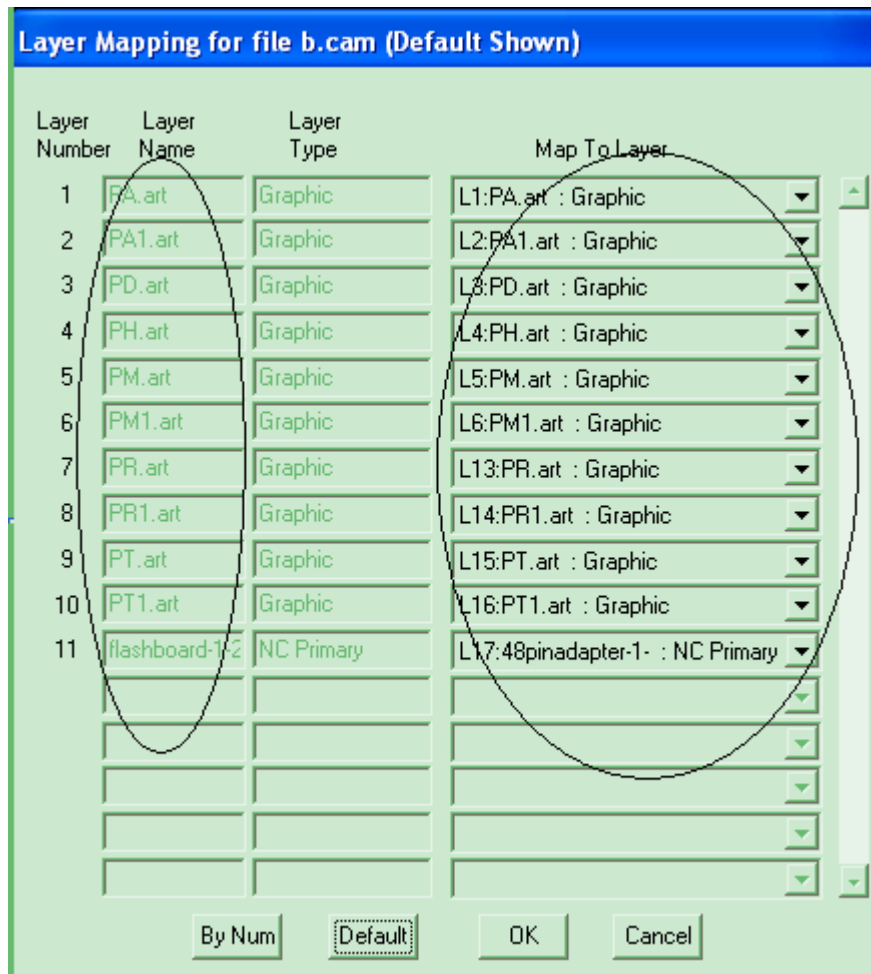
点 b.cam，然后点 open，出现如下的对话框



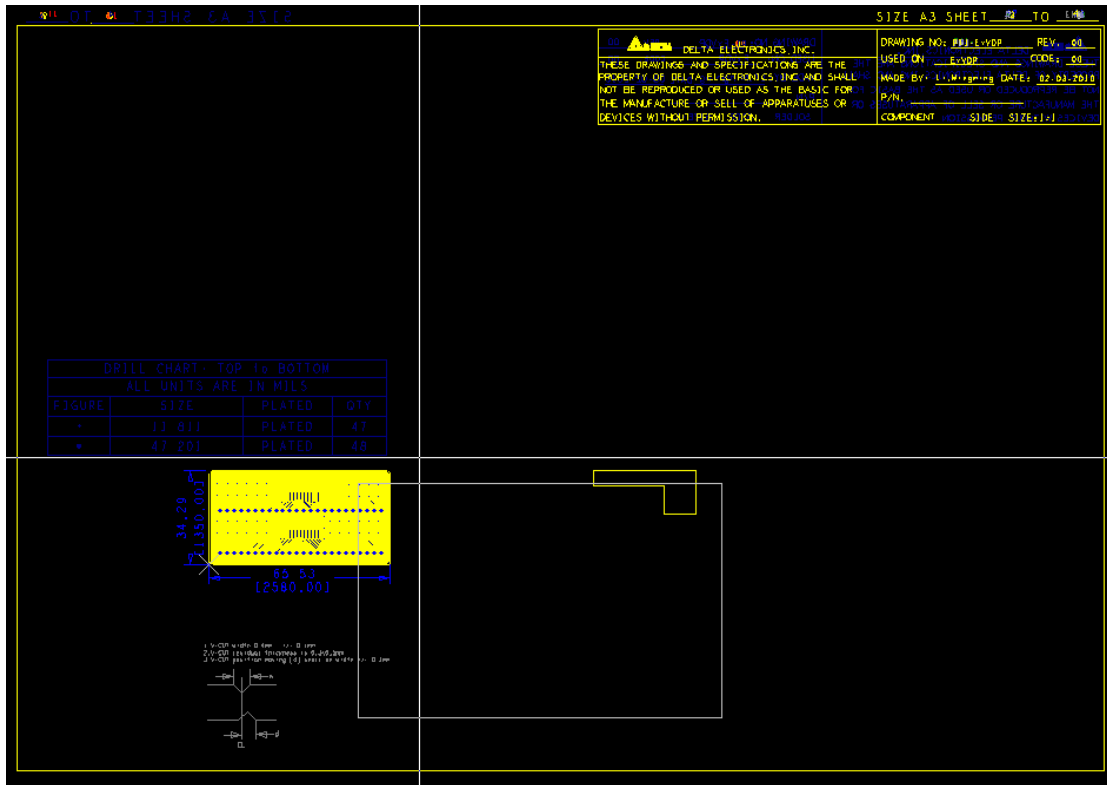
然后将下图中画圆圈的地方跟前面的层一一对应



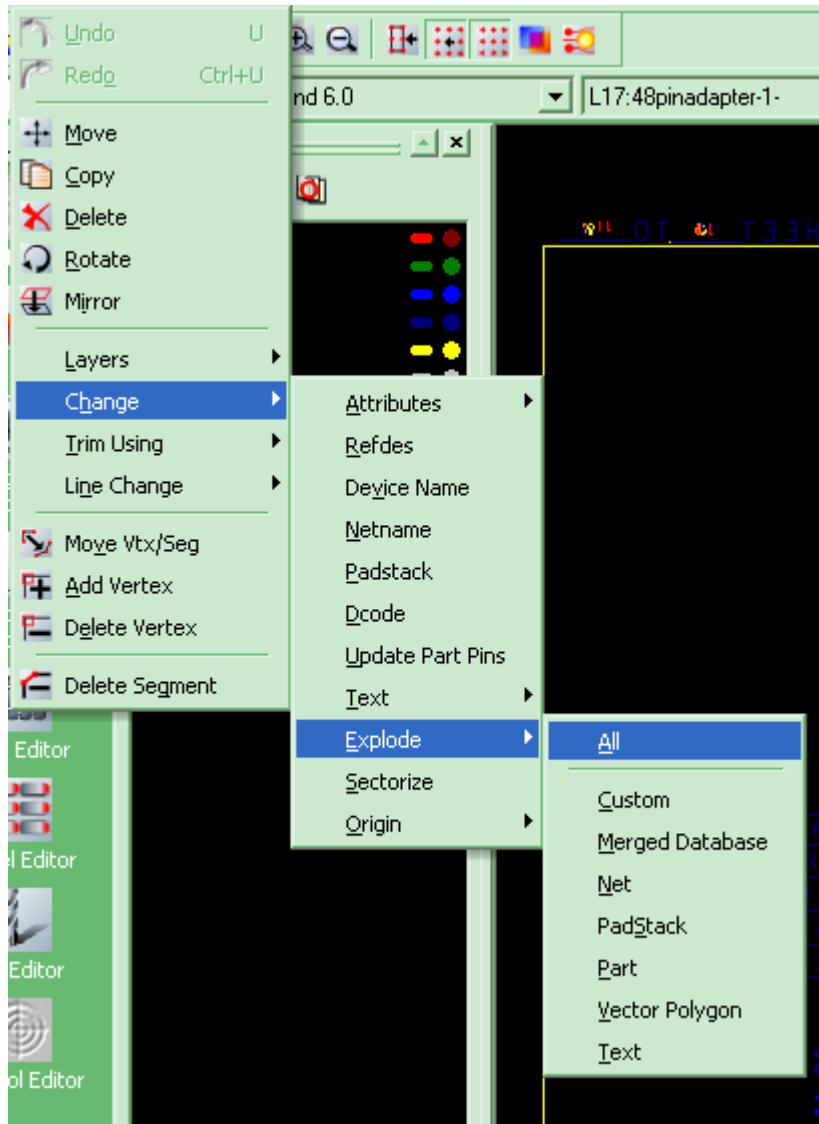
对应完了如下图



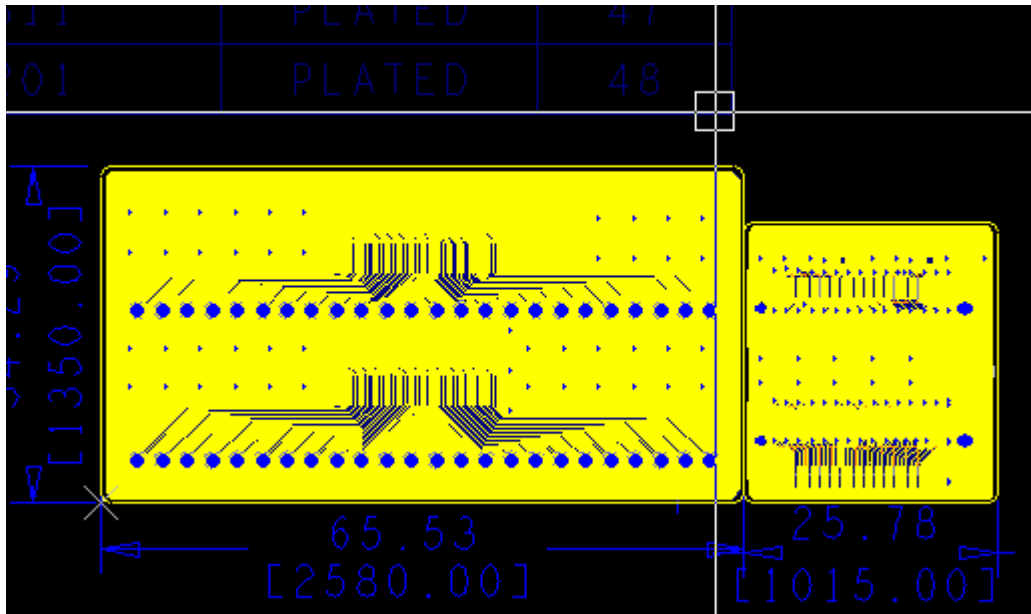
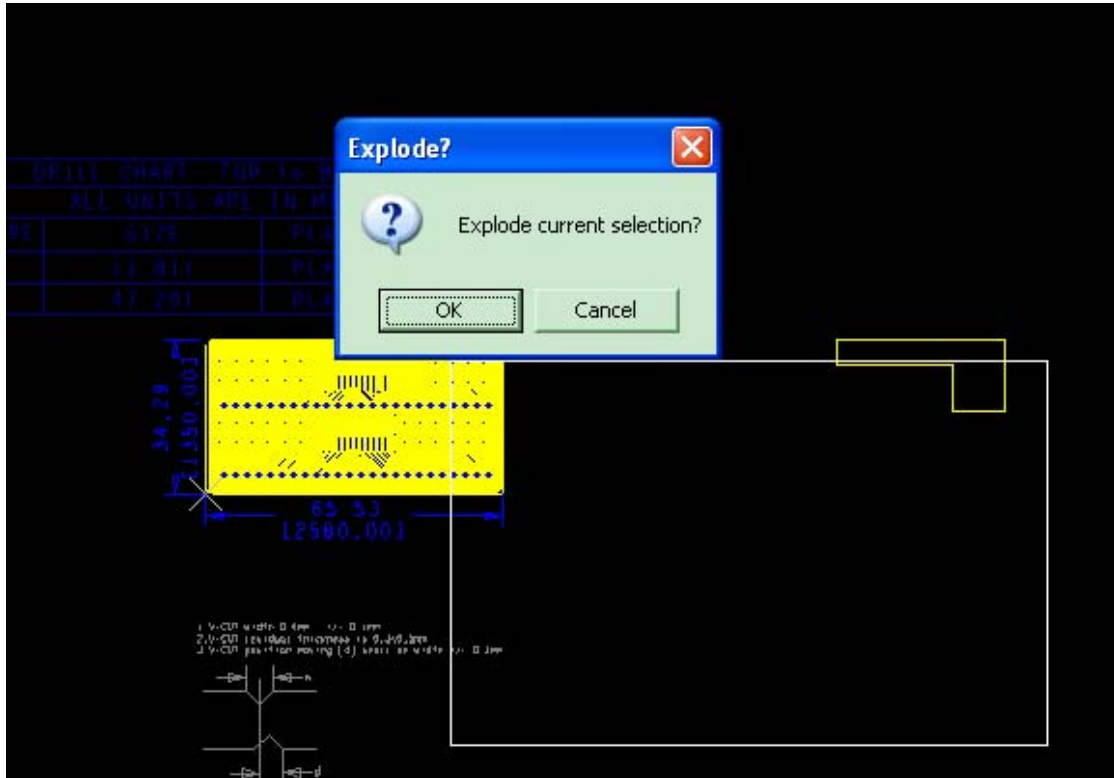
然后点 ok，注：最好画板子的时候把板子的左下脚设为 0 0 点，这样你在 merge 的时候十字光标的地方就是板子的原点



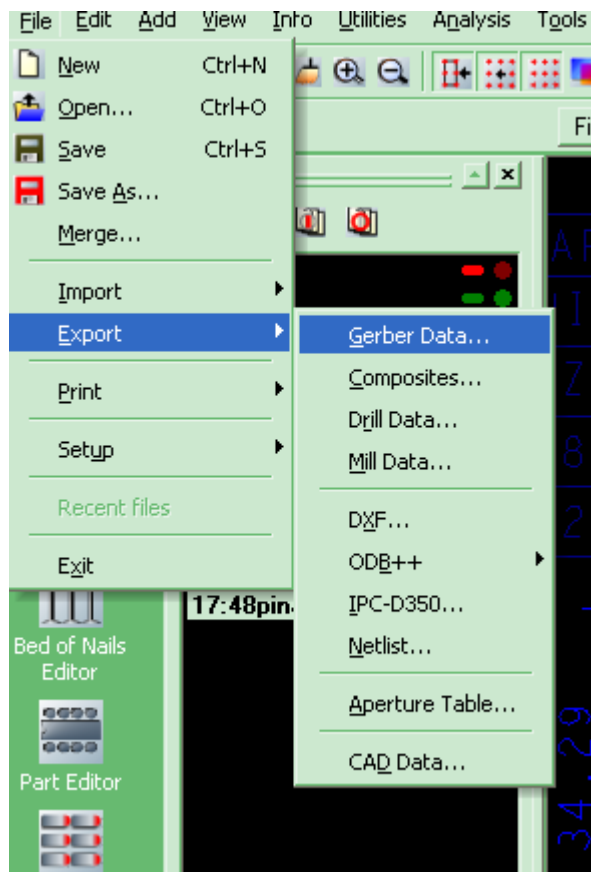
如上图，我导入之后是一个白色的框，点如下所示的命令

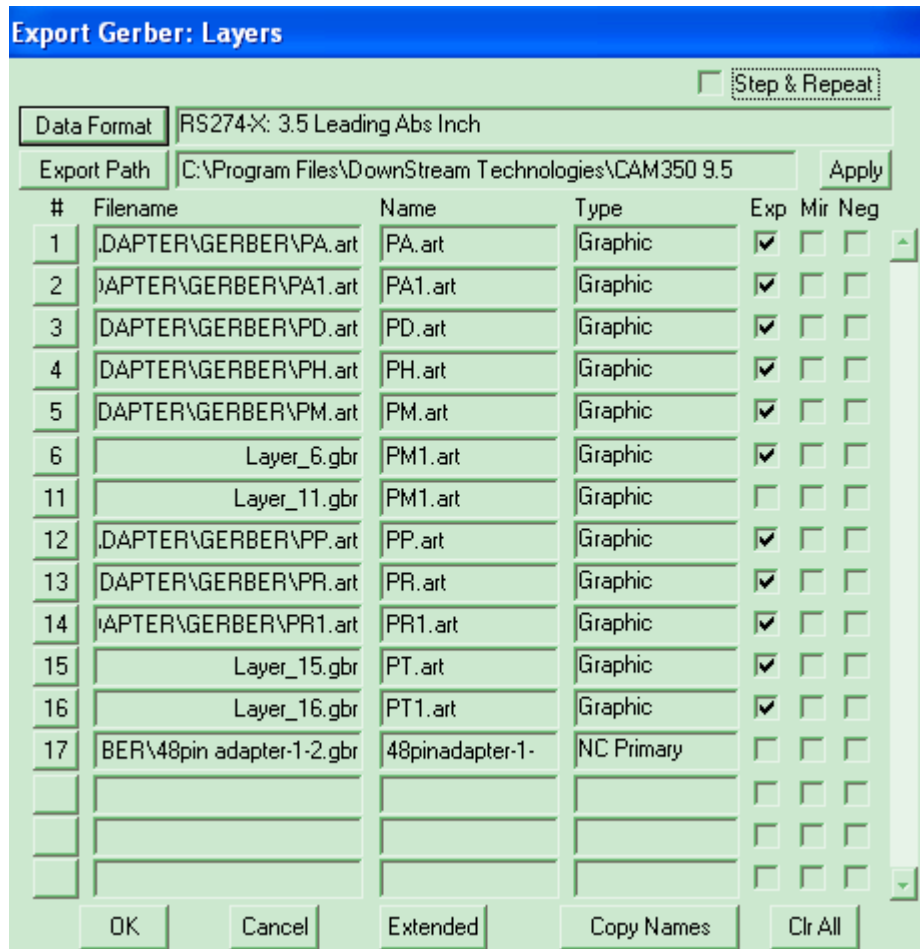


然后点那个白色外框的边缘，出现如下的对话框，点 ok



如上图，左边的那个小板子就导入进来了，然后将拼好的板子重新导出gerber



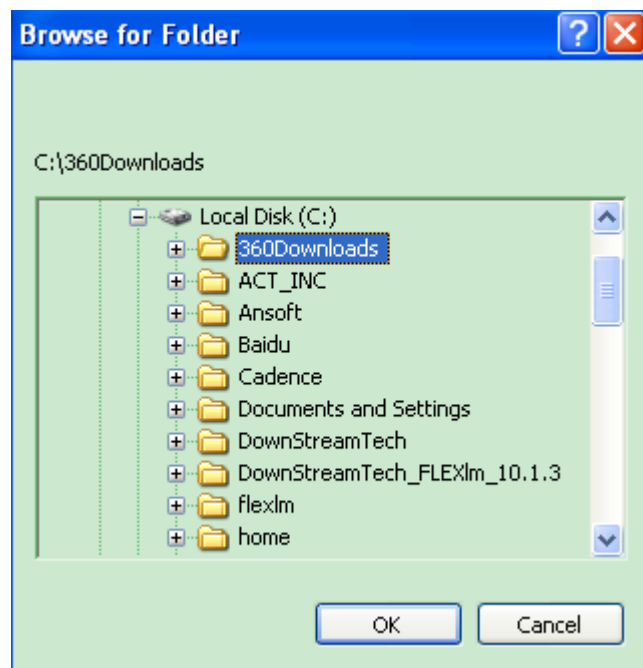


点 , 出现



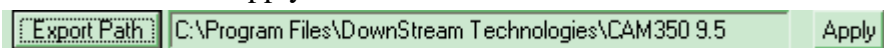
设置好相应的参数，点 ok

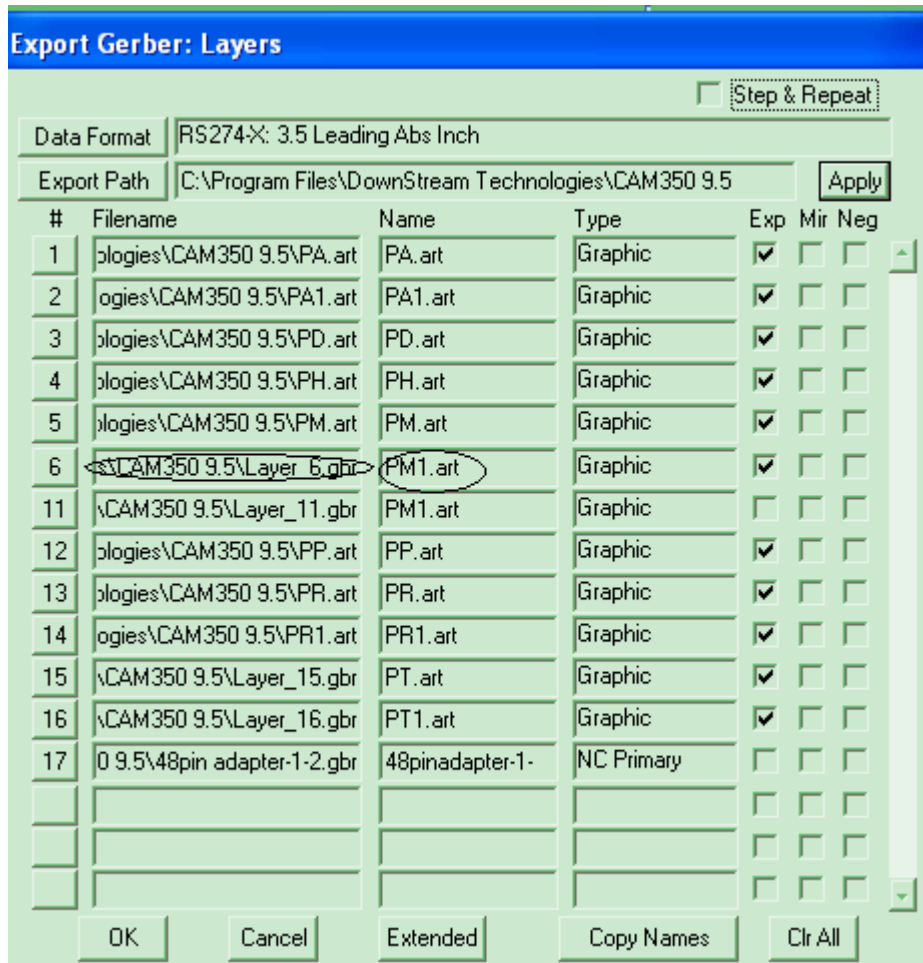
点击 **Export Path**，出现



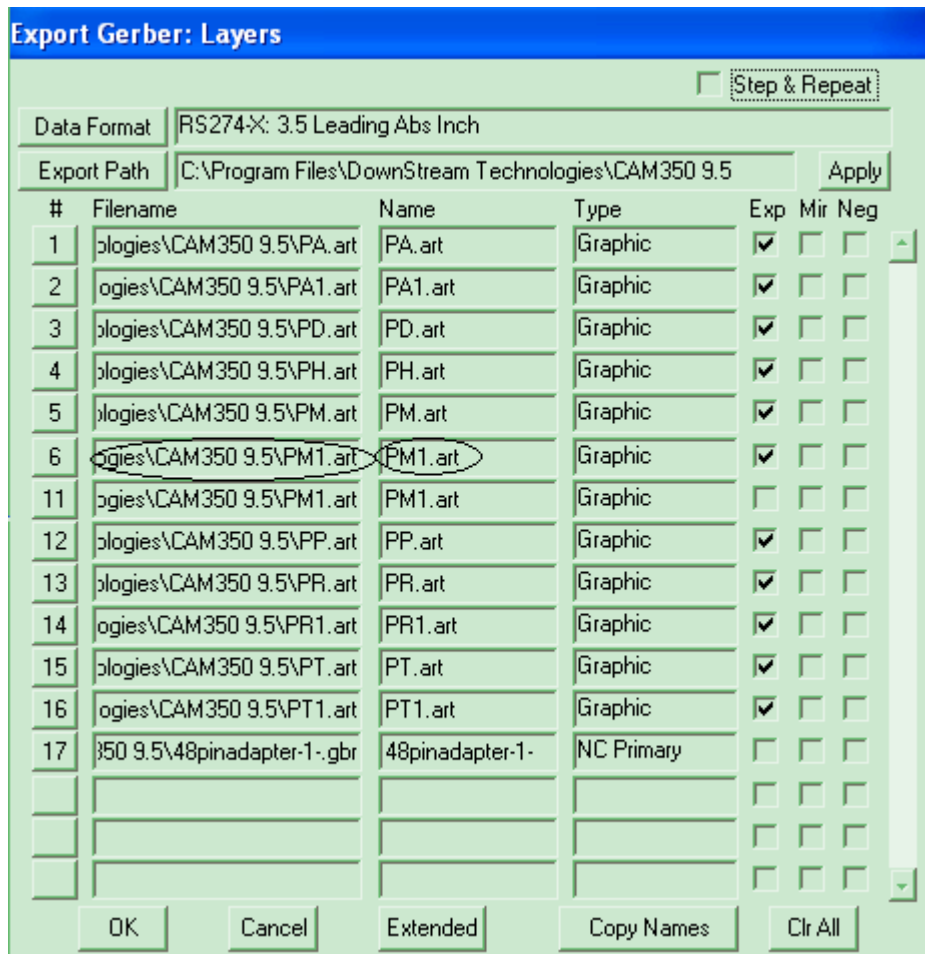
设置好相应的路径，点 ok

然后点击后面的 **apply**

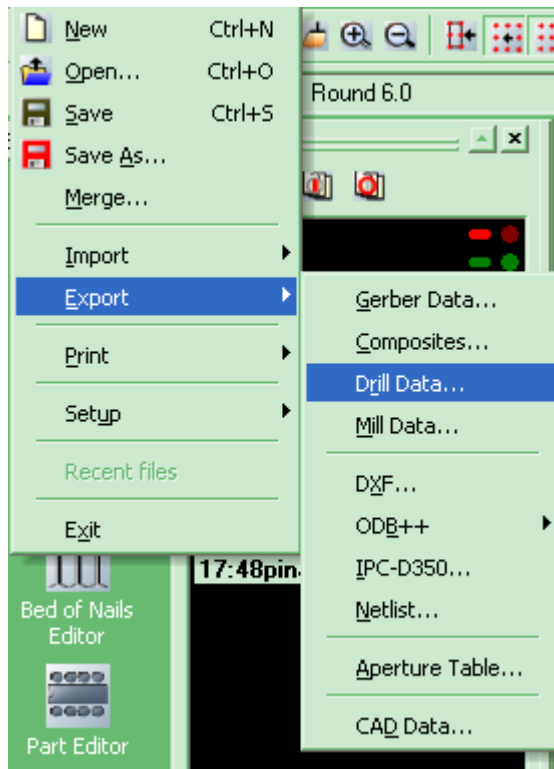




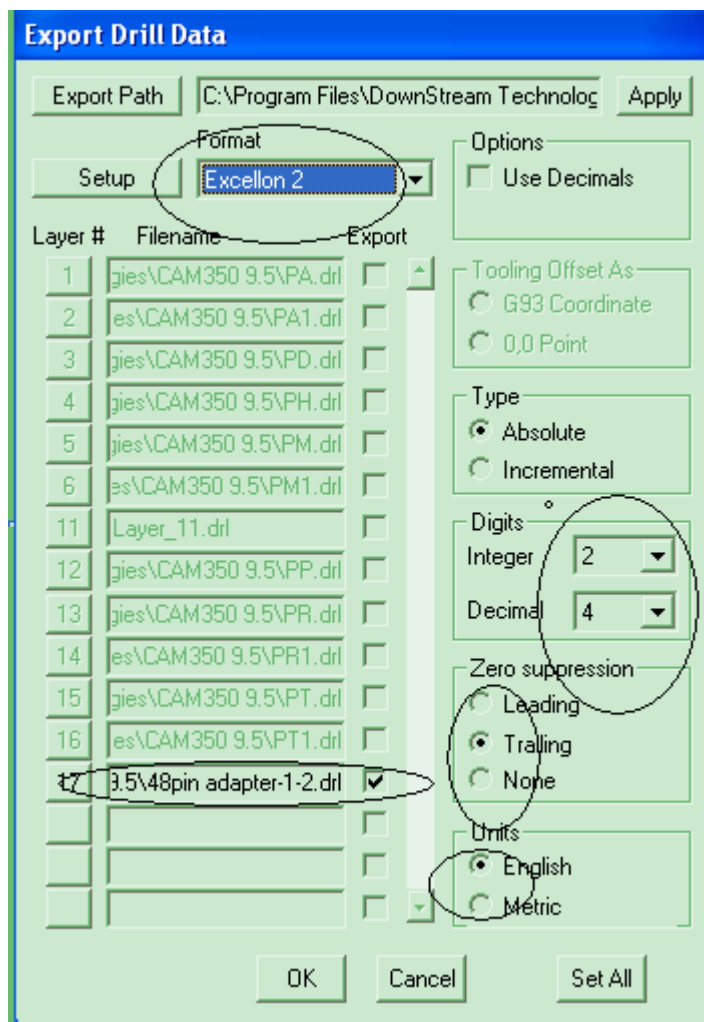
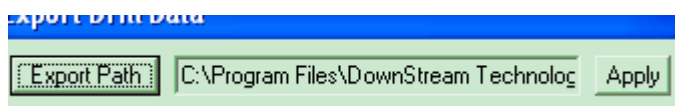
如上图两个圆圈所示，名字不一样，个人认为一定要一样，要不然多个板子拼在一起的话会混乱，点击下面一行的 copy name 就可以使前面和后面的名字一样。



现在名字一样了，然后点击 ok 就可以导出 gerber 了
注意最下面的 drill 并没有导出来，下面导出 drill



然后 EXPORT PATH 设好路径，点击 apply



设置好相应的参数，还有 drill 要勾选，然后点击 ok 即可导出拼板的 drill 层
呵呵，然后再打开 cam350 将导出的 gerber 导入，看看是否有问题
结束。